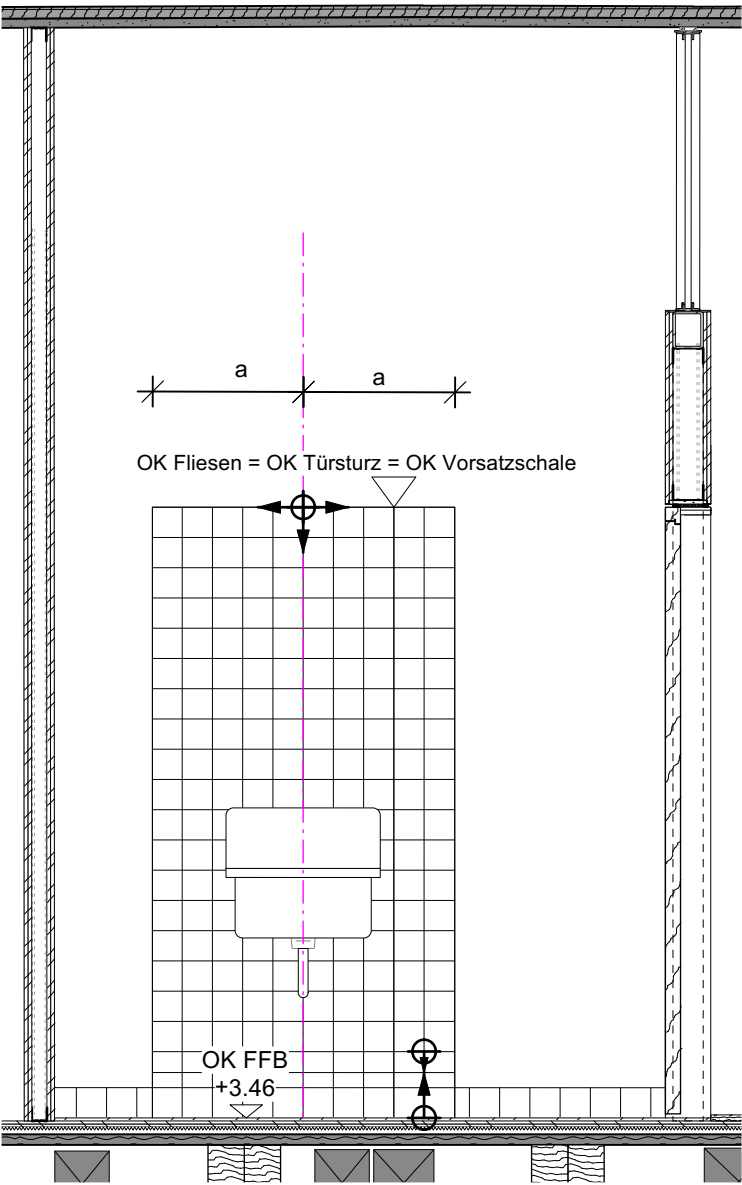


VORABZUG

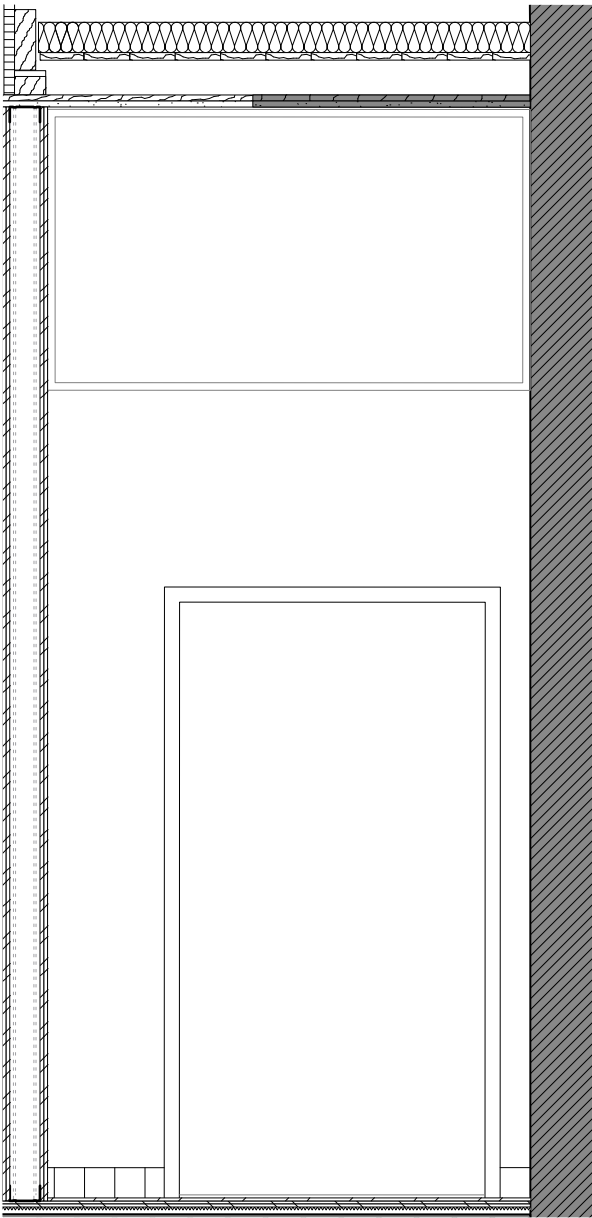
	0167 Altes Landratsamt Erding			Umbau und Erweiterung		82.107	
	Detailplanung Palais Fliesenspiegel Putzraum 3/Teeküche Palais 1.OG Grundriss			M =	1:25	A	
				Dat.	23.04.2026		
	Änd. / Planausg.	a = b =	c = d =	gez.	ma		

Ansicht 1



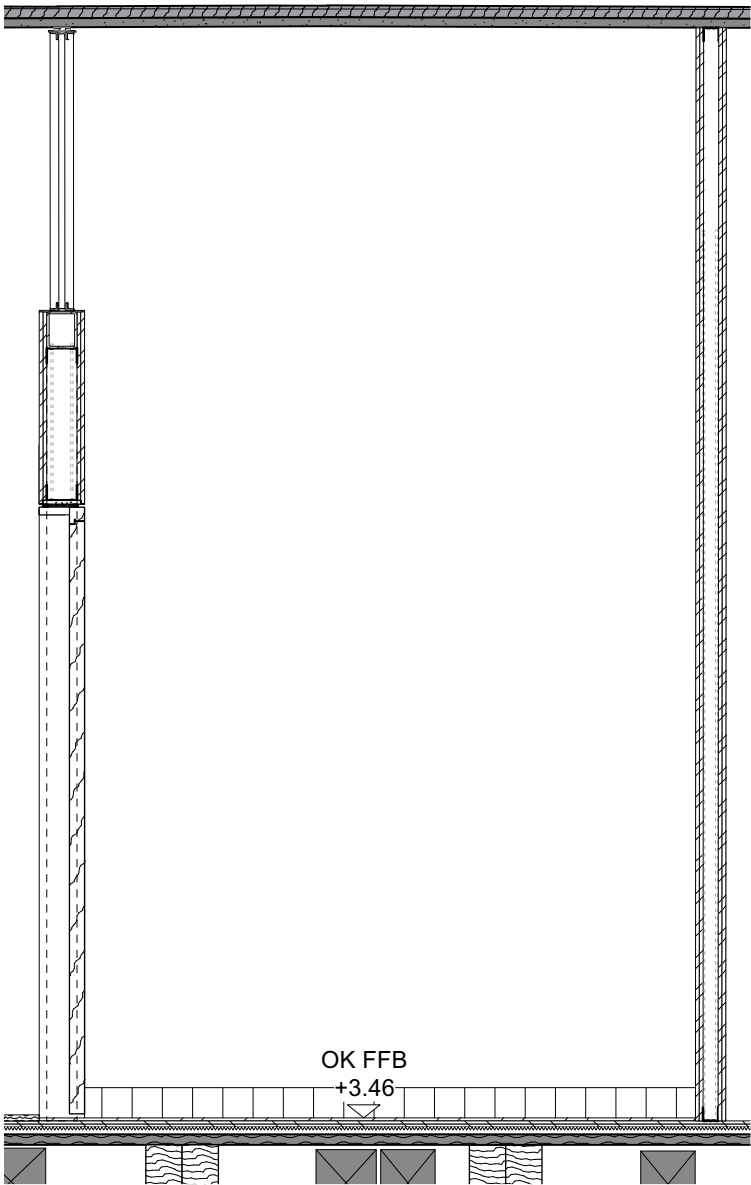
Wandfliesen 10x10 cm

Ansicht 2



Sockelfliesen 10x10 cm

Ansicht 3

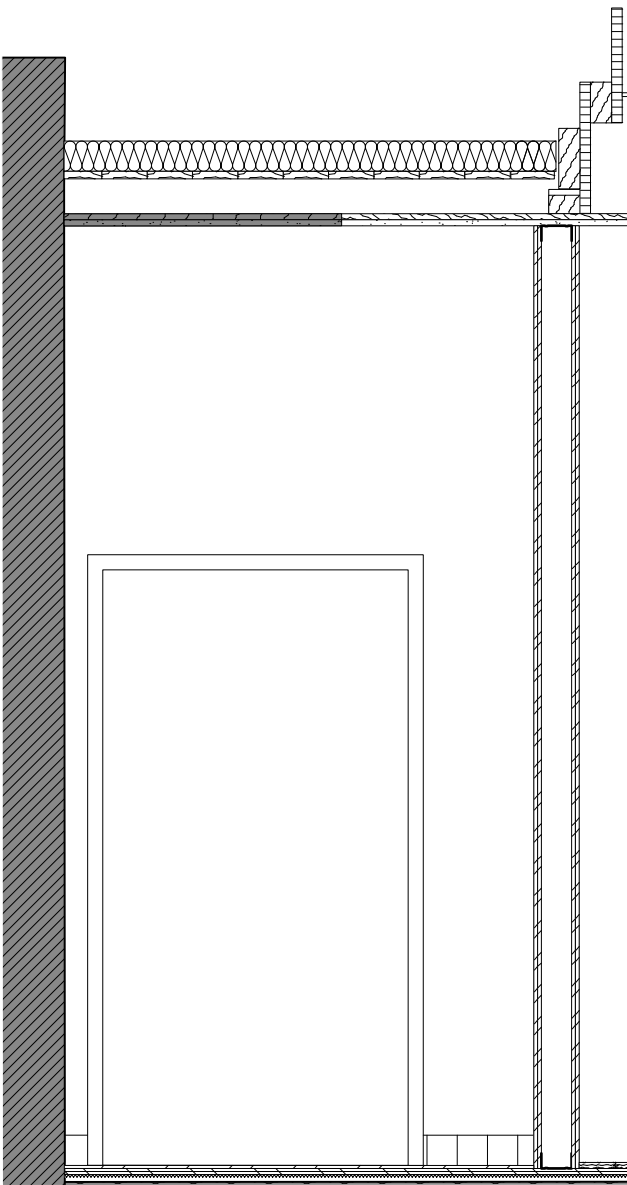


Sockelfliesen 10x10 cm

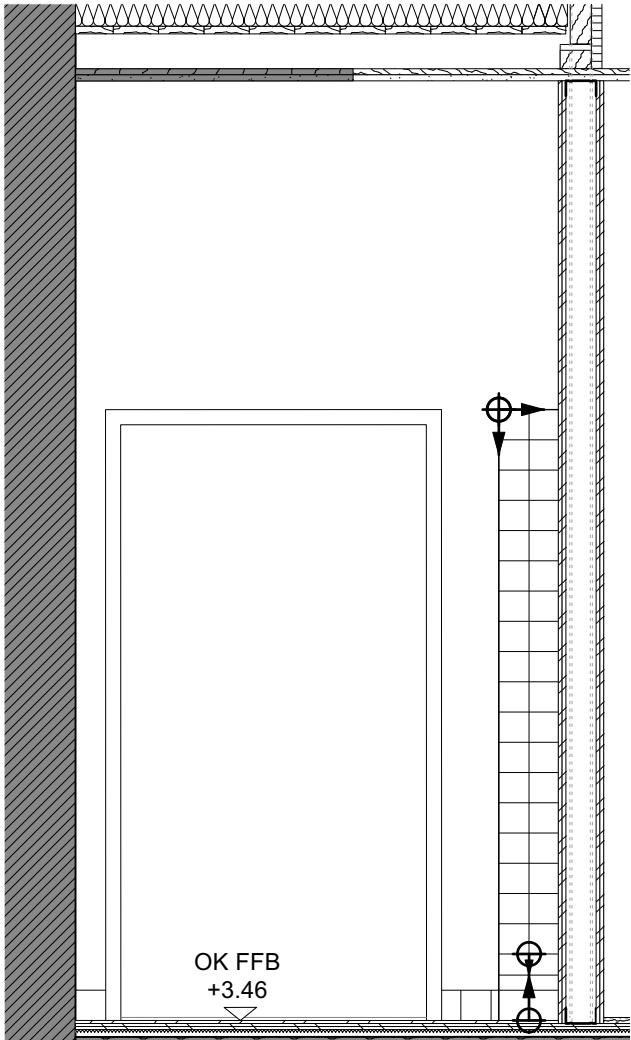
VORABZUG

	0167 Altes Landratsamt Erding			Umbau und Erweiterung		82.107 B
	Detailplanung Palais			M =	1:25	
	Fliesenpiegel Putzraum 3 Palais 1.OG			Dat.	23.04.2026	
	Ansichten 1,2,3 & 4			gez.	ma	
Änd. / Planausg.		a = b =	c = d =			

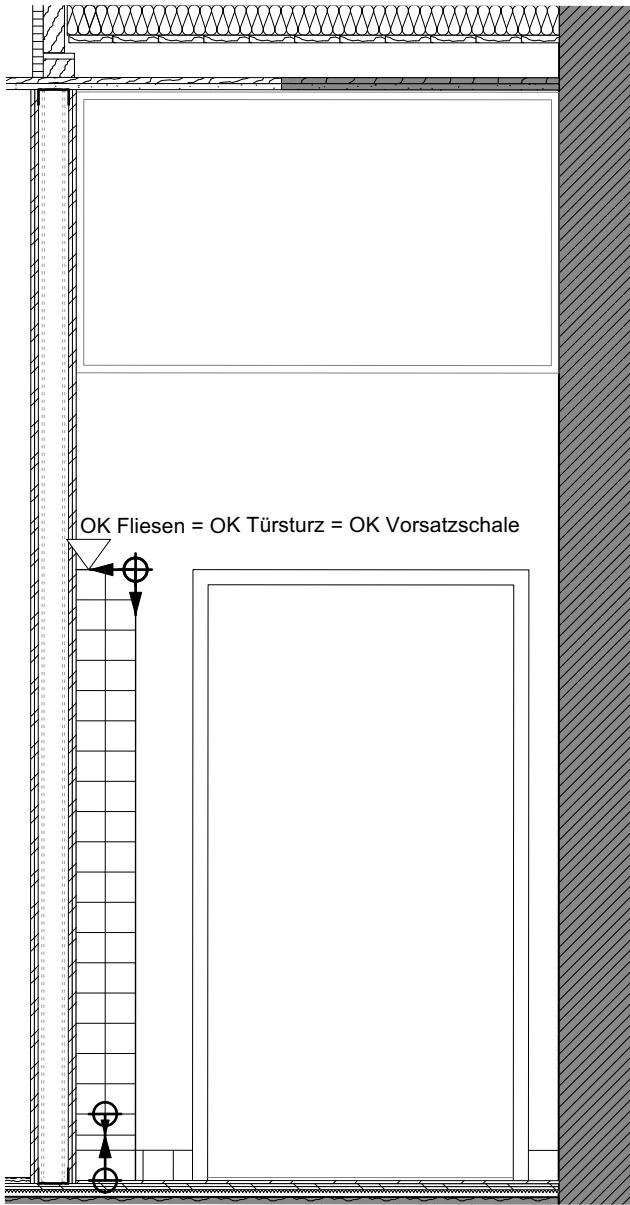
Ansicht 4



Ansicht 5



Ansicht 6

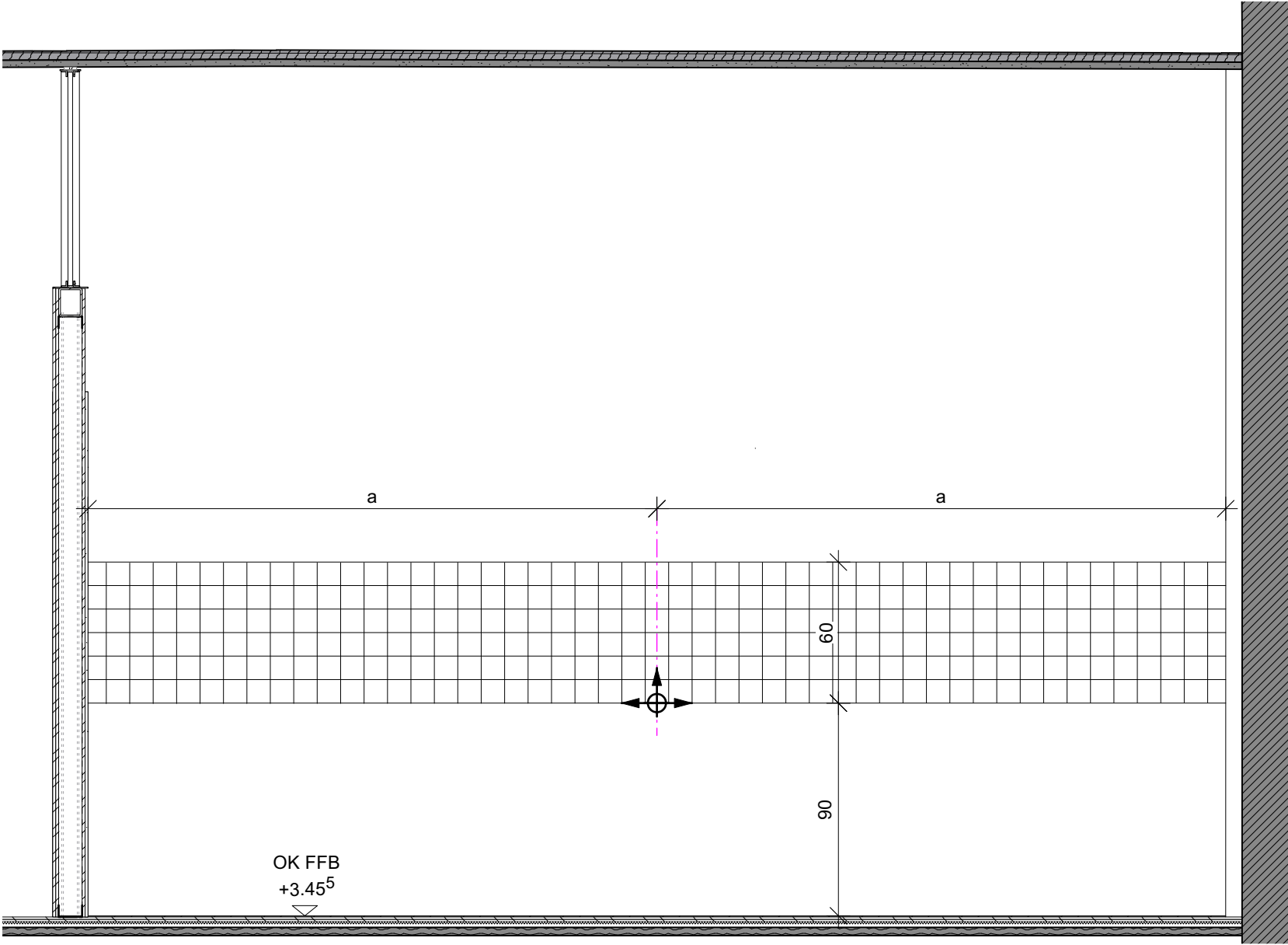


Sockelfliesen 10x10 cm

VORABZUG

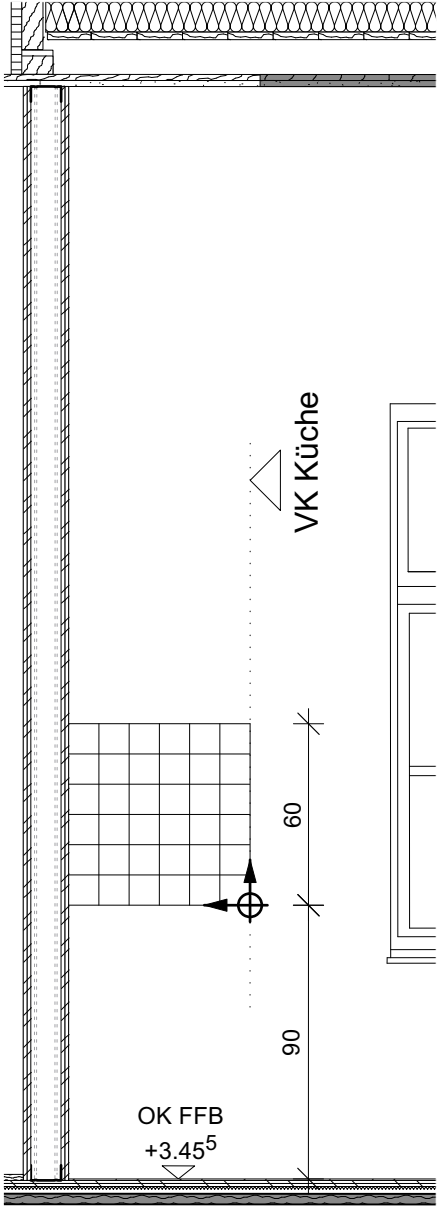
	0167 Altes Landratsamt Erding		Umbau und Erweiterung		82.107 C
	Detailplanung Palais Fliesenspiegel Putzraum Palais 1.OG Ansichten 4,5&6			M = 1:25	
				Dat. 23.04.2026	
	Änd. / Planausg.	a = b =	c = d =	gez. ma	

Ansicht 5



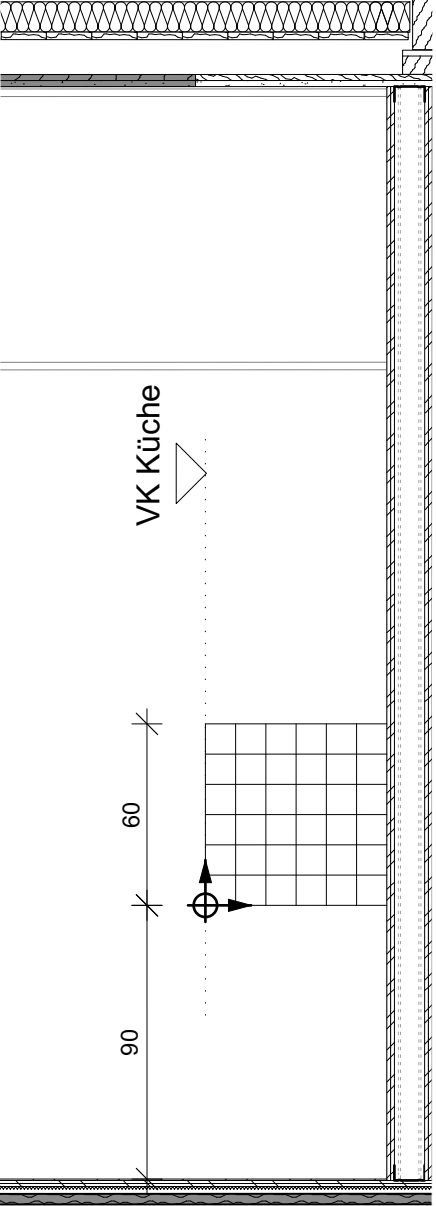
Wandfliesen 10x10 cm

Ansicht 6



Wandfliesen 10x10 cm

Ansicht 7



Wandfliesen 10x10 cm

VORABZUG

	0167 Altes Landratsamt Erding			Umbau und Erweiterung		82.106 C
	Detailplanung Palais			M =	1:25	
	Fliesenspiegel Teeküche Palais 1.OG			Dat.	23.04.2026	
	Ansichten 5,6 & 7			gez.	ma	
Änd. / Planausg.		a = b =	c = d =			